

# 2

## Wasserspeicher Abläufe





## Attika-Abläufe mit Klebeplatte

Material: Aluminium Almg 3 | Edelstahl V2A 1.4301

- Hohe Ablaufleistung
- Rohrlänge 800 mm



Artikel-Nr.		Rohr **	Rohrlänge	Klebeplatte
E AAKE 50/800 AAKE 75/800 AAKE 90/800 AAKE 110/800 AAKE 125/800 AAKE 150/800	<b>Attika-Ablauf</b> mit Klebeplatte	50 x 1,0 mm	800 mm	480 x 480 mm
	<b>Rundrohr</b> , Material Edelstahl	75 x 1,0 mm	800 mm	480 x 480 mm
		90 x 1,0 mm	800 mm	480 x 480 mm
		110 x 1,0 mm	800 mm	480 x 480 mm
		125 x 1,0 mm	800 mm	480 x 480 mm
		150 x 1,0 mm	800 mm	480 x 480 mm
AAKE 100 x 50/800 AAKE 150 x 50/800	<b>Attika-Ablauf</b> mit Klebeplatte	100 x 50 x 1,0 mm	800 mm	480 x 480 mm
	<b>Rechteckrohr</b> , Material Edelst.	150 x 50 x 1,0 mm	800 mm	480 x 480 mm
A AAKA 50/800 AAKA 75/800 AAKA 90/800 AAKA 110/800 AAKA 125/800 AAKA 150/800	<b>Attika-Ablauf</b> mit Klebeplatte	50 x 2,0 mm	800 mm	495 x 495 mm
	<b>Rundrohr</b> , Material Aluminium	75 x 2,0 mm	800 mm	495 x 495 mm
		90 x 2,0 mm	800 mm	495 x 495 mm
		110 x 2,0 mm	800 mm	495 x 495 mm
		125 x 2,0 mm	800 mm	495 x 495 mm
		150 x 2,0 mm	800 mm	495 x 495 mm
AAKA 100 x 50/800 AAKA 150 x 50/800	<b>Attika-Ablauf</b> mit Klebeplatte	100 x 50 x 2,0 mm	800 mm	495 x 495 mm
	<b>Rechteckrohr</b> , Material Alum.	150 x 50 x 2,0 mm	800 mm	495 x 495 mm



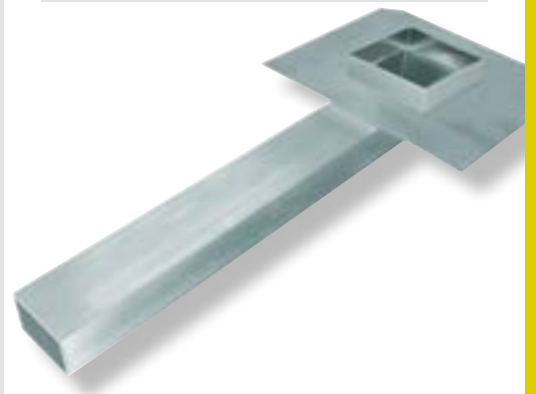
- \*\* Außendurchmesser
- + Ausführung aller Attika-Abläufe mit Einlauftopf 180 x 180 mm, Höhe 80 mm.
- + Klebeplatte auch mit angekantetem Winkel für den Einbau mit Randkeil möglich.
- + Fertigung auftragsbezogen ohne Aufpreis. Lieferzeit 10 – 12 Tage.
- + Abweichende Rohrlängen kurzfristig lieferbar. Kiesfang bitte extra bestellen.



## Attika-Not-Abflüsse mit Klebeplatte

Material: Aluminium Almg 3 | Edelstahl V2A 1.4301

- ⊕ Hohe Ablaufleistung
- ⊕ Rohrlänge 800 mm
- ⊕ Abweichende Anstauhöhen bei den Notüberläufen möglich



Artikel-Nr.		Rohr **	Rohrlänge	Klebeplatte
E ANKE 50/800-45	<b>Attika-Not-Abfluss</b> m. Klebeplatte <b>Rundrohr</b> , Material Edelstahl Standard-Anstauhöhe 45mm	50 x 1,0 mm	800 mm	480 x 480 mm
		75 x 1,0 mm	800 mm	480 x 480 mm
		90 x 1,0 mm	800 mm	480 x 480 mm
		110 x 1,0 mm	800 mm	480 x 480 mm
		125 x 1,0 mm	800 mm	480 x 480 mm
		150 x 1,0 mm	800 mm	480 x 480 mm
ANKE 100x50/800-45	<b>Attika-Not-Abfluss</b> m. Klebeplatte	100 x 50 x 1,0 mm	800 mm	480 x 480 mm
ANKE 150x50/800-45	<b>Rechteckrohr</b> , Material Edelst. Standard-Anstauhöhe 45mm	150 x 50 x 1,0 mm	800 mm	480 x 480 mm
A ANKA 50/800-45	<b>Attika-Not-Abfluss</b> m. Klebeplatte <b>Rundrohr</b> , Material Aluminium Standard-Anstauhöhe 45 mm	50 x 2,0 mm	800 mm	495 x 495 mm
		75 x 2,0 mm	800 mm	495 x 495 mm
		90 x 2,0 mm	800 mm	495 x 495 mm
		110 x 2,0 mm	800 mm	495 x 495 mm
		125 x 2,0 mm	800 mm	495 x 495 mm
		150 x 2,0 mm	800 mm	495 x 495 mm
ANKA 100x50/800-45	<b>Attika-Not-Abfluss</b> m. Klebeplatte	100 x 50 x 2,0 mm	800 mm	495 x 495 mm
ANKA 150x50/800-45	<b>Rechteckrohr</b> , Material Alum. Standard-Anstauhöhe 45 mm	150 x 50 x 2,0 mm	800 mm	495 x 495 mm



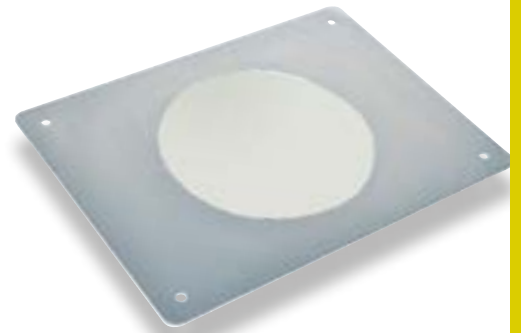
- \*\* Außendurchmesser
- + Ausführung aller Attika-Abflüsse mit Einlauftopf 180 x 180 mm, Höhe 80 mm.
- + Klebeplatte auch mit angekantetem Winkel für den Einbau mit Randkeil möglich.
- + Fertigung auftragsbezogen ohne Aufpreis. Lieferzeit 10 – 12 Tage.
- + Abweichende Rohrlängen kurzfristig lieferbar. Kiesfang bitte extra bestellen.



## Attika-Not-Abflüsse/Zubehör

Material: Aluminium Almg 3 | Edelstahl V2A 1.4301

- Praktisches Zubehör für Attika- und Attika-Not-Abflüsse



Artikel-Nr.		Material	Rohr **	Breite	Höhe
AADPE 50-110	<ul style="list-style-type: none"> <li>• <b>Dampfsperplatte</b></li> <li>• für Attika-/Attika-Not-Abflüsse für Rundrohr</li> </ul> 	Edelstahl	∅ 50 – 110 mm	280 mm	200 mm
AADPE 125-150		Edelstahl	∅ 125 – 150 mm	330 mm	240 mm
AADPA 50-110		Aluminium	∅ 50 – 110 mm	280 mm	200 mm
AADPA 125-150		Aluminium	∅ 125 – 150 mm	330 mm	240 mm
AADPE 100/150x50	<ul style="list-style-type: none"> <li>• für Rechteckrohr</li> </ul> 	Edelstahl		300 mm	200 mm
AADPA 100/150x50		Aluminium		300 mm	200 mm

Artikel-Nr.	Zubehör		L x B mm
AAKSKE		<b>Kieskorb</b> Edelstahl	300 x 300 mm
AAKSKA		<b>Kieskorb</b> Aluminium	300 x 300 mm
AADämmblock		<b>Dämmblock</b> für Attika- und Attika-Not-Abflüsse Material Styropor EPS WLG 031	300 x 300 x 160 mm
AAÜVE 100x50/100		<b>Übergang-Verbindung</b> Edelstahl	100 mm x 125 mm

- Keine Lagerware
- \*\* Außendurchmesser
- + Fassaden-Abdeckplatte in Edelstahl und Aluminium optional lieferbar. Preis auf Anfrage.



## Wasserspeier mit glatter Klebeplatte

### Rohrlänge 600 mm

Material: Aluminium Almg 3 | Edelstahl V2A 1.4301 | Kupfer

- Rohrende 45° abgeschrägt
- Durch Abkanten der Klebeplatte auch als Notüberlauf verwendbar



Artikel-Nr.	Material	ø Rohr **	Rohrlänge	Klebeplatte
<b>E</b> WSE 40 / 600	Edelstahl	40 / 0,8 mm	600 mm	400 x 400 mm
WSE 50 / 600 *	Edelstahl	50 / 0,8 mm	600 mm	410 x 410 mm
WSE 60 / 600	Edelstahl	60 / 0,5 mm	600 mm	420 x 420 mm
WSE 75 / 600 *	Edelstahl	75 / 0,8 mm	600 mm	435 x 435 mm
WSE 80 / 600	Edelstahl	80 / 0,5 mm	600 mm	440 x 440 mm
WSE 90 / 600 *	Edelstahl	90 / 0,8 mm	600 mm	450 x 450 mm
WSE 100 / 600	Edelstahl	100 / 0,5 mm	600 mm	460 x 460 mm
WSE 110 / 600 *	Edelstahl	110 / 0,8 mm	600 mm	470 x 470 mm
WSE 125 / 600 *	Edelstahl	125 / 0,8 mm	600 mm	485 x 485 mm
WSE 150 / 600	Edelstahl	150 / 0,8 mm	600 mm	510 x 510 mm
<b>A</b> WSA 40 / 600	Aluminium	40 / 2,0 mm	600 mm	400 x 400 mm
WSA 50 / 600 *	Aluminium	50 / 2,0 mm	600 mm	410 x 410 mm
WSA 60 / 600	Aluminium	60 / 2,0 mm	600 mm	420 x 420 mm
WSA 75 / 600 *	Aluminium	75 / 2,0 mm	600 mm	435 x 435 mm
WSA 80 / 600	Aluminium	80 / 2,0 mm	600 mm	440 x 440 mm
WSA 90 / 600 *	Aluminium	90 / 2,0 mm	600 mm	450 x 450 mm
WSA 100 / 600	Aluminium	100 / 2,0 mm	600 mm	460 x 460 mm
WSA 110 / 600 *	Aluminium	110 / 2,0 mm	600 mm	470 x 470 mm
WSA 125 / 600 *	Aluminium	125 / 2,0 mm	600 mm	485 x 485 mm
WSA 150 / 600	Aluminium	150 / 2,0 mm	600 mm	510 x 510 mm
<b>Ku</b> WSC 35 / 600 •	Kupfer	35 / 1,5 mm	600 mm	300 x 300 mm
WSC 42 / 600 •	Kupfer	42 / 2,0 mm	600 mm	300 x 300 mm
WSC 54 / 600 •	Kupfer	54 / 2,0 mm	600 mm	300 x 300 mm
WSC 60 / 600 •	Kupfer	60 / 0,6 mm	600 mm	300 x 300 mm
WSC 80 / 600 •	Kupfer	80 / 0,6 mm	600 mm	400 x 400 mm
WSC 100 / 600 •	Kupfer	100 / 0,6 mm	600 mm	400 x 400 mm



- Keine Lagerware
- \* Wasserspeier sind mit Sanitär-Rohrsystemen (HT/KG/Silent-PP/Raupiano/Polokal/Geberit DB2o etc.) kompatibel.
- \*\* Außendurchmesser

- + Pulverbeschichtung in RAL-Farben bei Aluminium-Wasserspeiern möglich. Preis auf Anfrage.
- + Speier kann als Notüberlauf 90 Grad abgekantet werden. Mindestabstand zum Rohr beträgt dann bei Aluminium 20 mm. Bei Edelstahl kann direkt am Rohr gekantet werden.



## Wasserspeier mit glatter Klebeplatte

### Rohrlänge 800 mm

Material: Aluminium Almg 3 | Edelstahl V2A 1.4301 | Kupfer

- Rohrende 45° abgeschrägt
- Durch Abkanten der Klebeplatte auch als Notüberlauf verwendbar



Artikel-Nr.	Material	ø Rohr **	Rohrlänge	Klebeplatte
<b>E</b> WSE 40 / 800	Edelstahl	40 / 0,8 mm	800 mm	400 x 400 mm
WSE 50 / 800 *	Edelstahl	50 / 0,8 mm	800 mm	410 x 410 mm
WSE 60 / 800	Edelstahl	60 / 0,5 mm	800 mm	420 x 420 mm
WSE 75 / 800 *	Edelstahl	75 / 0,8 mm	800 mm	435 x 435 mm
WSE 80 / 800	Edelstahl	80 / 0,5 mm	800 mm	440 x 440 mm
WSE 90 / 800 *	Edelstahl	90 / 0,8 mm	800 mm	450 x 450 mm
WSE 100 / 800	Edelstahl	100 / 0,5 mm	800 mm	460 x 460 mm
WSE 110 / 800 *	Edelstahl	110 / 0,8 mm	800 mm	470 x 470 mm
WSE 125 / 800 *	Edelstahl	125 / 0,8 mm	800 mm	485 x 485 mm
WSE 150 / 800	Edelstahl	150 / 0,8 mm	800 mm	510 x 510 mm
<b>A</b> WSA 40 / 800	Aluminium	40 / 2,0 mm	800 mm	400 x 400 mm
WSA 50 / 800 *	Aluminium	50 / 2,0 mm	800 mm	410 x 410 mm
WSA 60 / 800	Aluminium	60 / 2,0 mm	800 mm	420 x 420 mm
WSA 75 / 800 *	Aluminium	75 / 2,0 mm	800 mm	435 x 435 mm
WSA 80 / 800	Aluminium	80 / 2,0 mm	800 mm	440 x 440 mm
WSA 90 / 800 *	Aluminium	90 / 2,0 mm	800 mm	450 x 450 mm
WSA 100 / 800	Aluminium	100 / 2,0 mm	800 mm	460 x 460 mm
WSA 110 / 800 *	Aluminium	110 / 2,0 mm	800 mm	470 x 470 mm
WSA 125 / 800 *	Aluminium	125 / 2,0 mm	800 mm	485 x 485 mm
WSA 150 / 800	Aluminium	150 / 2,0 mm	800 mm	510 x 510 mm
<b>Ku</b> WSC 35 / 800 •	Kupfer	35 / 1,5 mm	800 mm	300 x 300 mm
WSC 42 / 800 •	Kupfer	42 / 2,0 mm	800 mm	300 x 300 mm
WSC 54 / 800 •	Kupfer	54 / 2,0 mm	800 mm	300 x 300 mm
WSC 60 / 800 •	Kupfer	60 / 0,6 mm	800 mm	300 x 300 mm
WSC 80 / 800 •	Kupfer	80 / 0,6 mm	800 mm	400 x 400 mm
WSC 100 / 800 •	Kupfer	100 / 0,6 mm	800 mm	400 x 400 mm



- Keine Lagerware
- \* Wasserspeier sind mit Sanitär-Rohrsystemen (HT/KG/Silent-PP/Raupiano/Polokal/Geberit DB2o etc.) kompatibel.
- \*\* Außendurchmesser

- + Pulverbeschichtung in RAL-Farben bei Aluminium-Wasserspeiern möglich. Preis auf Anfrage.
- + Speier kann als Notüberlauf 90 Grad abgekantet werden. Mindestabstand zum Rohr beträgt dann bei Aluminium 20 mm. Bei Edelstahl kann direkt am Rohr gekantet werden.

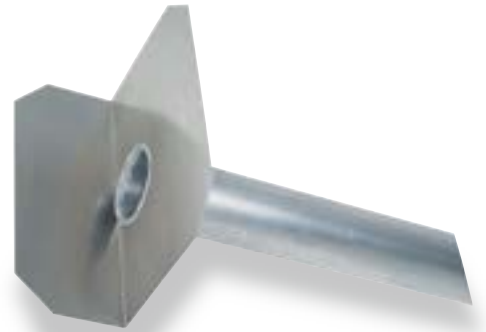


## Wasserspeier mit 90° abgewinkelter Klebeplatte

Rohrlänge 600 mm

Material: Aluminium Almg 3 | Edelstahl V2A 1.4301 | Kupfer

☞ Rohrende 45° abgeschrägt



Artikel-Nr.	Material	ø Rohr **	Rohrlänge	Klebeplatte
<b>E</b> WSE 40 / 600 W 90	Edelstahl	40 / 0,8 mm	600 mm	400 x 400 mm
WSE 50 / 600 W 90 *	Edelstahl	50 / 0,8 mm	600 mm	410 x 410 mm
WSE 60 / 600 W 90	Edelstahl	60 / 0,5 mm	600 mm	420 x 420 mm
WSE 75 / 600 W 90 *	Edelstahl	75 / 0,8 mm	600 mm	435 x 435 mm
WSE 80 / 600 W 90	Edelstahl	80 / 0,5 mm	600 mm	440 x 440 mm
WSE 90 / 600 W 90 *	Edelstahl	90 / 0,8 mm	600 mm	450 x 450 mm
WSE 100 / 600 W 90	Edelstahl	100 / 0,5 mm	600 mm	460 x 460 mm
WSE 110 / 600 W 90 *	Edelstahl	110 / 0,8 mm	600 mm	470 x 470 mm
WSE 125 / 600 W 90 *	Edelstahl	125 / 0,8 mm	600 mm	485 x 485 mm
WSE 150 / 600 W 90	Edelstahl	150 / 0,8 mm	600 mm	510 x 510 mm
<b>A</b> WSA 40 / 600 W 90	Aluminium	40 / 2,0 mm	600 mm	400 x 400 mm
WSA 50 / 600 W 90 *	Aluminium	50 / 2,0 mm	600 mm	410 x 410 mm
WSA 60 / 600 W 90	Aluminium	60 / 2,0 mm	600 mm	420 x 420 mm
WSA 75 / 600 W 90 *	Aluminium	75 / 2,0 mm	600 mm	435 x 435 mm
WSA 80 / 600 W 90	Aluminium	80 / 2,0 mm	600 mm	440 x 440 mm
WSA 90 / 600 W 90 *	Aluminium	90 / 2,0 mm	600 mm	450 x 450 mm
WSA 100 / 600 W 90	Aluminium	100 / 2,0 mm	600 mm	460 x 460 mm
WSA 110 / 600 W 90 *	Aluminium	110 / 2,0 mm	600 mm	470 x 470 mm
WSA 125 / 600 W 90 *	Aluminium	125 / 2,0 mm	600 mm	485 x 485 mm
WSA 150 / 600 W 90	Aluminium	150 / 2,0 mm	600 mm	510 x 510 mm
<b>Ku</b> WSC 35 / 600 W 90 •	Kupfer	35 / 1,5 mm	600 mm	300 x 300 mm
WSC 42 / 600 W 90 •	Kupfer	42 / 2,0 mm	600 mm	300 x 300 mm
WSC 54 / 600 W 90 •	Kupfer	54 / 2,0 mm	600 mm	300 x 300 mm
WSC 60 / 600 W 90 •	Kupfer	60 / 0,6 mm	600 mm	300 x 300 mm
WSC 80 / 600 W 90 •	Kupfer	80 / 0,6 mm	600 mm	400 x 400 mm
WSC 100 / 600 W 90 •	Kupfer	100 / 0,6 mm	600 mm	400 x 400 mm



- Keine Lagerware
- \* Wasserspeier sind mit Sanitär-Rohrsystemen (HT/KG/Silent-PP/Raupiano/Polokal/Geberit DB20 etc.) kompatibel.
- \*\* Außendurchmesser
- + Pulverbeschichtung in RAL-Farben bei Aluminium-Wasserspeiern möglich. Preis auf Anfrage.



## Wasserspeier mit 90° abgewinkelter Klebeplatte

Rohrlänge 800 mm

Material: Aluminium Almg 3 | Edelstahl V2A 1.4301 | Kupfer

👉 Rohrende 45° abgeschrägt



Artikel-Nr.	Material	∅ Rohr **	Rohrlänge	Klebeplatte
<b>E</b> WSE 40 / 800 W 90	Edelstahl	40 / 0,8 mm	800 mm	400 x 400 mm
WSE 50 / 800 W 90 *	Edelstahl	50 / 0,8 mm	800 mm	410 x 410 mm
WSE 60 / 800 W 90	Edelstahl	60 / 0,5 mm	800 mm	420 x 420 mm
WSE 75 / 800 W 90 *	Edelstahl	75 / 0,8 mm	800 mm	435 x 435 mm
WSE 80 / 800 W 90	Edelstahl	80 / 0,5 mm	800 mm	440 x 440 mm
WSE 90 / 800 W 90 *	Edelstahl	90 / 0,8 mm	800 mm	450 x 450 mm
WSE 100 / 800 W 90	Edelstahl	100 / 0,5 mm	800 mm	460 x 460 mm
WSE 110 / 800 W 90 *	Edelstahl	110 / 0,8 mm	800 mm	470 x 470 mm
WSE 125 / 800 W 90 *	Edelstahl	125 / 0,8 mm	800 mm	485 x 485 mm
WSE 150 / 800 W 90	Edelstahl	150 / 0,8 mm	800 mm	510 x 510 mm
<b>A</b> WSA 40 / 800 W 90	Aluminium	40 / 2,0 mm	800 mm	400 x 400 mm
WSA 50 / 800 W 90 *	Aluminium	50 / 2,0 mm	800 mm	410 x 410 mm
WSA 60 / 800 W 90	Aluminium	60 / 2,0 mm	800 mm	420 x 420 mm
WSA 75 / 800 W 90 *	Aluminium	75 / 2,0 mm	800 mm	435 x 435 mm
WSA 80 / 800 W 90	Aluminium	80 / 2,0 mm	800 mm	440 x 440 mm
WSA 90 / 800 W 90 *	Aluminium	90 / 2,0 mm	800 mm	450 x 450 mm
WSA 100 / 800 W 90	Aluminium	100 / 2,0 mm	800 mm	460 x 460 mm
WSA 110 / 800 W 90 *	Aluminium	110 / 2,0 mm	800 mm	470 x 470 mm
WSA 125 / 800 W 90 *	Aluminium	125 / 2,0 mm	800 mm	485 x 485 mm
WSA 150 / 800 W 90	Aluminium	150 / 2,0 mm	800 mm	510 x 510 mm
<b>Ku</b> WSC 35 / 800 W 90 •	Kupfer	35 / 1,5 mm	800 mm	300 x 300 mm
WSC 42 / 800 W 90 •	Kupfer	42 / 2,0 mm	800 mm	300 x 300 mm
WSC 54 / 800 W 90 •	Kupfer	54 / 2,0 mm	800 mm	300 x 300 mm
WSC 60 / 800 W 90 •	Kupfer	60 / 0,6 mm	800 mm	300 x 300 mm
WSC 80 / 800 W 90 •	Kupfer	80 / 0,6 mm	800 mm	400 x 400 mm
WSC 100 / 800 W 90 •	Kupfer	100 / 0,6 mm	800 mm	400 x 400 mm



- Keine Lagerware
- \* Wasserspeier sind mit Sanitär-Rohrsystemen (HT/KG/Silent-PP/Raupiano/Polokal/Geberit DB2o etc.) kompatibel.
- \*\* Außendurchmesser
- + Pulverbeschichtung in RAL-Farben bei Aluminium-Wasserspeiern möglich. Preis auf Anfrage.





## Wasserspeier mit 45° abgewinkelter Klebeplatte

Rohrlänge 600 mm

Material: Aluminium Almg 3 | Edelstahl V2A 1.4301 | Kupfer

➤ Rohrende 45° abgeschragt



Artikel-Nr.	Material	Randkeil-Größe	∅ Rohr **	Rohrlänge	Klebeplatte
<b>E</b> WSE 40 / 600 W 45	Edelstahl	50 mm	40 / 0,8 mm	600 mm	400 x 400 mm
WSE 50 / 600 W 45 *	Edelstahl	50 mm	50 / 0,8 mm	600 mm	410 x 410 mm
WSE 60 / 600 W 45	Edelstahl	100 mm	60 / 0,5 mm	600 mm	420 x 420 mm
WSE 75 / 600 W 45 *	Edelstahl	100 mm	75 / 0,8 mm	600 mm	435 x 435 mm
WSE 80 / 600 W 45	Edelstahl	100 mm	80 / 0,5 mm	600 mm	440 x 440 mm
WSE 90 / 600 W 45 *	Edelstahl	100 mm	90 / 0,8 mm	600 mm	450 x 450 mm
WSE 100 / 600 W 45	Edelstahl	100 mm	100 / 0,5 mm	600 mm	460 x 460 mm
WSE 110 / 600 W 45 *	Edelstahl	100 mm	110 / 0,8 mm	600 mm	470 x 470 mm
WSE 125 / 600 W 45 *	Edelstahl	100 mm	125 / 0,8 mm	600 mm	485 x 485 mm
WSE 150 / 600 W 45	Edelstahl	100 mm	150 / 0,8 mm	600 mm	510 x 510 mm
<b>A</b> WSA 40 / 600 W 45	Aluminium	50 mm	40 / 2,0 mm	600 mm	400 x 400 mm
WSA 50 / 600 W 45 *	Aluminium	50 mm	50 / 2,0 mm	600 mm	410 x 410 mm
WSA 60 / 600 W 45	Aluminium	100 mm	60 / 2,0 mm	600 mm	420 x 420 mm
WSA 75 / 600 W 45 *	Aluminium	100 mm	75 / 2,0 mm	600 mm	435 x 435 mm
WSA 80 / 600 W 45	Aluminium	100 mm	80 / 2,0 mm	600 mm	440 x 440 mm
WSA 90 / 600 W 45 *	Aluminium	100 mm	90 / 2,0 mm	600 mm	450 x 450 mm
WSA 100 / 600 W 45	Aluminium	100 mm	100 / 2,0 mm	600 mm	460 x 460 mm
WSA 110 / 600 W 45 *	Aluminium	100 mm	110 / 2,0 mm	600 mm	470 x 470 mm
WSA 125 / 600 W 45 *	Aluminium	100 mm	125 / 2,0 mm	600 mm	485 x 485 mm
WSA 150 / 600 W 45	Aluminium	100 mm	150 / 2,0 mm	600 mm	510 x 510 mm
<b>Ku</b> WSC 35 / 600 W 45 •	Kupfer	50 mm	35 / 1,5 mm	600 mm	300 x 300 mm
WSC 42 / 600 W 45 •	Kupfer	50 mm	42 / 2,0 mm	600 mm	300 x 300 mm
WSC 54 / 600 W 45 •	Kupfer	100 mm	54 / 2,0 mm	600 mm	300 x 300 mm
WSC 60 / 600 W 45 •	Kupfer	100 mm	60 / 0,6 mm	600 mm	300 x 300 mm
WSC 80 / 600 W 45 •	Kupfer	100 mm	80 / 0,6 mm	600 mm	400 x 400 mm
WSC 100 / 600 W 45 •	Kupfer	100 mm	100 / 0,6 mm	600 mm	400 x 400 mm



- Keine Lagerware
- \* Wasserspeier sind mit Sanitär-Rohrsystemen (HT/KG/Silent-PP/Raupiano/Polokal/Geberit DB20 etc.) kompatibel.
- \*\* Außendurchmesser
- + Pulverbeschichtung in RAL-Farben bei Aluminium-Wasserspeiern möglich. Preis auf Anfrage.



## Wasserspeier mit 45° abgewinkelter Klebeplatte

Rohrlänge 800 mm

Material: Aluminium Almg 3 | Edelstahl V2A 1.4301 | Kupfer

➤ Rohrende 45° abgeschrägt



Artikel-Nr.	Material	Randkeil-Größe	∅ Rohr **	Rohrlänge	Klebeplatte
<b>E</b> WSE 40 / 800 W 45	Edelstahl	50 mm	40 / 0,8 mm	800 mm	400 x 400 mm
WSE 50 / 800 W 45 *	Edelstahl	50 mm	50 / 0,8 mm	800 mm	410 x 410 mm
WSE 60 / 800 W 45	Edelstahl	100 mm	60 / 0,5 mm	800 mm	420 x 420 mm
WSE 75 / 800 W 45 *	Edelstahl	100 mm	75 / 0,8 mm	800 mm	435 x 435 mm
WSE 80 / 800 W 45	Edelstahl	100 mm	80 / 0,5 mm	800 mm	440 x 440 mm
WSE 90 / 800 W 45 *	Edelstahl	100 mm	90 / 0,8 mm	800 mm	450 x 450 mm
WSE 100 / 800 W 45	Edelstahl	100 mm	100 / 0,5 mm	800 mm	460 x 460 mm
WSE 110 / 800 W 45 *	Edelstahl	100 mm	110 / 0,8 mm	800 mm	470 x 470 mm
WSE 125 / 800 W 45 *	Edelstahl	100 mm	125 / 0,8 mm	800 mm	485 x 485 mm
WSE 150 / 800 W 45	Edelstahl	100 mm	150 / 0,8 mm	800 mm	510 x 510 mm
<b>A</b> WSA 40 / 800 W 45	Aluminium	50 mm	40 / 2,0 mm	800 mm	400 x 400 mm
WSA 50 / 800 W 45 *	Aluminium	50 mm	50 / 2,0 mm	800 mm	410 x 410 mm
WSA 60 / 800 W 45	Aluminium	100 mm	60 / 2,0 mm	800 mm	420 x 420 mm
WSA 75 / 800 W 45 *	Aluminium	100 mm	75 / 2,0 mm	800 mm	435 x 435 mm
WSA 80 / 800 W 45	Aluminium	100 mm	80 / 2,0 mm	800 mm	440 x 440 mm
WSA 90 / 800 W 45 *	Aluminium	100 mm	90 / 2,0 mm	800 mm	450 x 450 mm
WSA 100 / 800 W 45	Aluminium	100 mm	100 / 2,0 mm	800 mm	460 x 460 mm
WSA 110 / 800 W 45 *	Aluminium	100 mm	110 / 2,0 mm	800 mm	470 x 470 mm
WSA 125 / 800 W 45 *	Aluminium	100 mm	125 / 2,0 mm	800 mm	485 x 485 mm
WSA 150 / 800 W 45	Aluminium	100 mm	150 / 2,0 mm	800 mm	510 x 510 mm
<b>Ku</b> WSC 35 / 800 W 45 •	Kupfer	50 mm	35 / 1,5 mm	800 mm	300 x 300 mm
WSC 42 / 800 W 45 •	Kupfer	50 mm	42 / 2,0 mm	800 mm	300 x 300 mm
WSC 54 / 800 W 45 •	Kupfer	100 mm	54 / 2,0 mm	800 mm	300 x 300 mm
WSC 60 / 800 W 45 •	Kupfer	100 mm	60 / 0,6 mm	800 mm	300 x 300 mm
WSC 80 / 800 W 45 •	Kupfer	100 mm	80 / 0,6 mm	800 mm	400 x 400 mm
WSC 100 / 800 W 45 •	Kupfer	100 mm	100 / 0,6 mm	800 mm	400 x 400 mm



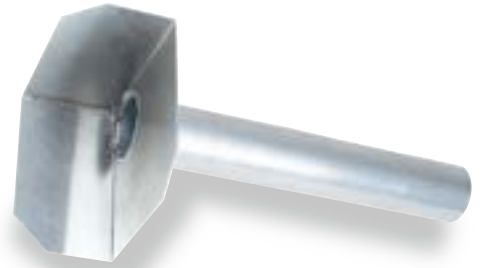
- Keine Lagerware
- \* Wasserspeier sind mit Sanitär-Rohrsystemen (HT/KG/Silent-PP/Raupiano/Polokal/Geberit DB2o etc.) kompatibel.
- \*\* Außendurchmesser
- + Pulverbeschichtung in RAL-Farben bei Aluminium-Wasserspeiern möglich. Preis auf Anfrage.



## Wasserspeier und Ablauf als Eckvariante mit Eckklebeplatte Rohrlänge 600 mm/800 mm

Material: Aluminium Almg 3

- Zur Entwässerung 3-seitig verwendbar:  
nach links, rechts oder nach unten.



Artikel-Nr.	Material	ø Rohr **	Rohrlänge	Klebeplatte
<b>600</b> WSAE 40 / 600	Aluminium	40 / 2,0 mm	600 mm	400 x 400 mm
WSAE 50 / 600 *	Aluminium	50 / 2,0 mm	600 mm	410 x 410 mm
WSAE 60 / 600	Aluminium	60 / 2,0 mm	600 mm	420 x 420 mm
WSAE 75 / 600 *	Aluminium	75 / 2,0 mm	600 mm	435 x 435 mm
WSAE 80 / 600	Aluminium	80 / 2,0 mm	600 mm	440 x 440 mm
WSAE 90 / 600 *	Aluminium	90 / 2,0 mm	600 mm	450 x 450 mm
WSAE 100 / 600	Aluminium	100 / 2,0 mm	600 mm	460 x 460 mm
WSAE 110 / 600 *	Aluminium	110 / 2,0 mm	600 mm	470 x 470 mm
WSAE 125 / 600 *	Aluminium	125 / 2,0 mm	600 mm	485 x 485 mm
WSAE 150 / 600	Aluminium	150 / 2,0 mm	600 mm	510 x 510 mm
<b>800</b> WSAE 40 / 800	Aluminium	40 / 2,0 mm	800 mm	400 x 400 mm
WSAE 50 / 800 *	Aluminium	50 / 2,0 mm	800 mm	410 x 410 mm
WSAE 60 / 800	Aluminium	60 / 2,0 mm	800 mm	420 x 420 mm
WSAE 75 / 800 *	Aluminium	75 / 2,0 mm	800 mm	435 x 435 mm
WSAE 80 / 800	Aluminium	80 / 2,0 mm	800 mm	440 x 440 mm
WSAE 90 / 800 *	Aluminium	90 / 2,0 mm	800 mm	450 x 450 mm
WSAE 100 / 800	Aluminium	100 / 2,0 mm	800 mm	460 x 460 mm
WSAE 110 / 800 *	Aluminium	110 / 2,0 mm	800 mm	470 x 470 mm
WSAE 125 / 800 *	Aluminium	125 / 2,0 mm	800 mm	485 x 485 mm
WSAE 150 / 800	Aluminium	150 / 2,0 mm	800 mm	510 x 510 mm



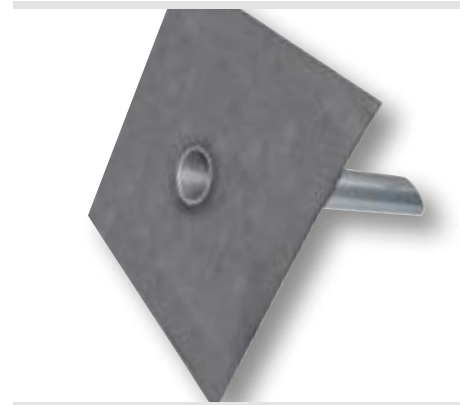
- \* Wasserspeier sind mit Sanitär-Rohrsystemen (HT/KG/Silent-PP/Raupiano/Polokal/Geberit DB20 etc.) kompatibel.
- \*\* Außendurchmesser
- + Pulverbeschichtung in RAL-Farben bei Aluminium-Wasserspeiern möglich. Preis auf Anfrage.
- + Die Fertigung der Eckvariante ist auch in Edelstahl möglich (Ø 50/75/90/110/125/150 mm). Preis auf Anfrage.



## Wasserspeier mit glatter Bitumen-Flansch-Klebeplatte Rohrlänge 600 mm/800 mm

Material: Edelstahl V2A 1.4301

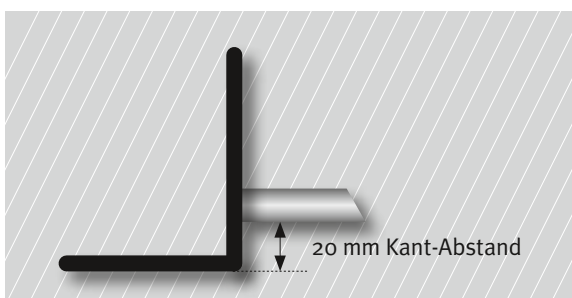
- Dichtmanschette aus hochwertigem Elastomerbitumen
- Rohrende 45° abgeschrägt
- Durch Abkanten der Klebeplatte auch als Notüberlauf verwendbar



Artikel-Nr.	Material	ø Rohr **	Rohrlänge	Klebeplatte
<b>600</b> WSBFE 60 / 600	Edelstahl	60 / 0,5 mm	600 mm	420 x 420 mm
WSBFE 75 / 600	Edelstahl	75 / 0,8 mm	600 mm	435 x 435 mm
WSBFE 80 / 600	Edelstahl	80 / 0,5 mm	600 mm	440 x 440 mm
WSBFE 90 / 600	Edelstahl	90 / 0,8 mm	600 mm	450 x 450 mm
WSBFE 100 / 600	Edelstahl	100 / 0,5 mm	600 mm	460 x 460 mm
WSBFE 110 / 600	Edelstahl	110 / 0,8 mm	600 mm	470 x 470 mm
WSBFE 125 / 600	Edelstahl	125 / 0,8 mm	600 mm	485 x 485 mm
<b>800</b> WSBFE 60 / 800	Edelstahl	60 / 0,5 mm	800 mm	420 x 420 mm
WSBFE 75 / 800	Edelstahl	75 / 0,8 mm	800 mm	435 x 435 mm
WSBFE 80 / 800	Edelstahl	80 / 0,5 mm	800 mm	440 x 440 mm
WSBFE 90 / 800	Edelstahl	90 / 0,8 mm	800 mm	450 x 450 mm
WSBFE 100 / 800	Edelstahl	100 / 0,5 mm	800 mm	460 x 460 mm
WSBFE 110 / 800	Edelstahl	110 / 0,8 mm	800 mm	470 x 470 mm
WSBFE 125 / 800	Edelstahl	125 / 0,8 mm	800 mm	485 x 485 mm



- \*\* Außendurchmesser
- + Wasserspeier können als Notüberlauf 90 Grad abgekantet werden. Mindestabstand der Kantlinie zum Rohr beträgt dann 20 mm.
- + Mit allen bituminösen Dachbahnen verschweißbar
- + Dieser Speier muss zusätzlich mechanisch befestigt werden

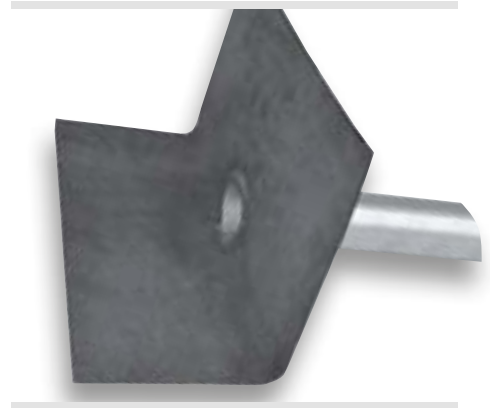




## Wasserspeier mit 90° abgewinkelter Bitumen- Flansch-Klebeplatte Rohrlänge 600 mm/800 mm

Material: Edelstahl V2A 1.4301

- Dichtmanschette aus hochwertigem Elastomerbitumen
- Rohrende 45° abgeschragt



Artikel-Nr.	Material	ø Rohr **	Rohrlänge	Klebeplatte
<b>600</b> WSBFE 60 / 600 W 90	Edelstahl	60 / 0,5 mm	600 mm	420 x 420 mm
WSBFE 75 / 600 W 90	Edelstahl	75 / 0,8 mm	600 mm	435 x 435 mm
WSBFE 80 / 600 W 90	Edelstahl	80 / 0,5 mm	600 mm	440 x 440 mm
WSBFE 90 / 600 W 90	Edelstahl	90 / 0,8 mm	600 mm	450 x 450 mm
WSBFE 100 / 600 W 90	Edelstahl	100 / 0,5 mm	600 mm	460 x 460 mm
WSBFE 110 / 600 W 90	Edelstahl	110 / 0,8 mm	600 mm	470 x 470 mm
WSBFE 125 / 600 W 90	Edelstahl	125 / 0,8 mm	600 mm	485 x 485 mm
<b>800</b> WSBFE 60 / 800 W 90	Edelstahl	60 / 0,5 mm	800 mm	420 x 420 mm
WSBFE 75 / 800 W 90	Edelstahl	75 / 0,8 mm	800 mm	435 x 435 mm
WSBFE 80 / 800 W 90	Edelstahl	80 / 0,5 mm	800 mm	440 x 440 mm
WSBFE 90 / 800 W 90	Edelstahl	90 / 0,8 mm	800 mm	450 x 450 mm
WSBFE 100 / 800 W 90	Edelstahl	100 / 0,5 mm	800 mm	460 x 460 mm
WSBFE 110 / 800 W 90	Edelstahl	110 / 0,8 mm	800 mm	470 x 470 mm
WSBFE 125 / 800 W 90	Edelstahl	125 / 0,8 mm	800 mm	485 x 485 mm



- \*\* Außendurchmesser
- + Mit allen bituminösen Dachbahnen verschweißbar
- + Dieser Speier muss zusätzlich mechanisch befestigt werden

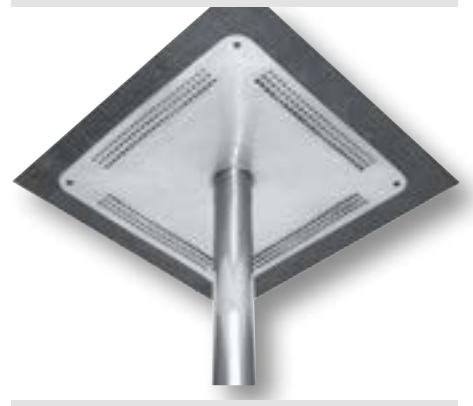


## Ablauf mit glatter Bitumen-Flansch-Klebeplatte

Rohrlänge 300 mm

Material: Edelstahl V2A 1.4301

- Dichtmanschette aus hochwertigem Elastomerbitumen
- Rohrende gerader Schnitt



Artikel-Nr.	Material	ø Rohr **	Rohrlänge	Klebeplatte
300 ABBFE 60 / 300	Edelstahl	60 / 0,5 mm	300 mm	420 x 420 mm
ABBFE 75 / 300	Edelstahl	75 / 0,8 mm	300 mm	435 x 435 mm
ABBFE 80 / 300	Edelstahl	80 / 0,5 mm	300 mm	440 x 440 mm
ABBFE 90 / 300	Edelstahl	90 / 0,8 mm	300 mm	450 x 450 mm
ABBFE 100 / 300	Edelstahl	100 / 0,5 mm	300 mm	460 x 460 mm
ABBFE 110 / 300	Edelstahl	110 / 0,8 mm	300 mm	470 x 470 mm
ABBFE 125 / 300	Edelstahl	125 / 0,8 mm	300 mm	485 x 485 mm



- \*\* Außendurchmesser
- + Mit allen bituminösen Dachbahnen verschweißbar
- + Dieser Speier muss zusätzlich mechanisch befestigt werden



## Abdeck-Rosetten 2-teilig

Material: Aluminium Almg 3

- Als Zubehör zu Speiern und horizontalen Rohrdurchführungen
- Zur sicheren Abdichtung an der Fassade



Artikel-Nr.	Material	ø Rohr **
WSR2A 50	Aluminium	50
WSR2A 60	Aluminium	60
WSR2A 75	Aluminium	75
WSR2A 80	Aluminium	80
WSR2A 90	Aluminium	90
WSR2A 100	Aluminium	100
WSR2A 110	Aluminium	110
WSR2A 125	Aluminium	125
WSR2A 150	Aluminium	150



\*\* Außendurchmesser

- + Abdeck-Rosetten sind auch für Rechteckspeier und in den Materialien Edelstahl und Kupfer lieferbar. Preis auf Anfrage.
- + Pulverbeschichtung in RAL-Farben bei allen Aluminium-Rosetten möglich. Preis auf Anfrage.



## Abdeck-Rosetten 1-teilig

Material: Aluminium Almg 3

- Als Zubehör zu Speiern und horizontalen Rohrdurchführungen
- Zur sicheren Abdichtung an der Fassade



Artikel-Nr.	Material	ø Rohr **
WSR1A 50	Aluminium	50
WSR1A 60	Aluminium	60
WSR1A 75	Aluminium	75
WSR1A 80	Aluminium	80
WSR1A 90	Aluminium	90
WSR1A 100	Aluminium	100
WSR1A 110	Aluminium	110
WSR1A 125	Aluminium	125
WSR1A 150	Aluminium	150
WSR1E 50	Edelstahl Leinenstruktur	50
WSR1E 60	Edelstahl Leinenstruktur	60
WSR1E 75	Edelstahl Leinenstruktur	75
WSR1E 80	Edelstahl Leinenstruktur	80
WSR1E 90	Edelstahl Leinenstruktur	90
WSR1E 100	Edelstahl Leinenstruktur	100
WSR1E 110	Edelstahl Leinenstruktur	110
WSR1E 125	Edelstahl Leinenstruktur	125
WSR1E 150	Edelstahl Leinenstruktur	150



\*\* Außendurchmesser

- + Abdeck-Rosetten sind auch für Rechteckspeier und in Edelstahl lieferbar. Preis auf Anfrage.
- + Pulverbeschichtung in RAL-Farben bei allen Aluminium-Rosetten möglich. Preis auf Anfrage.





## Wasserspeier Rechteckrohr mit glatter Klebeplatte

Rohrlänge 800 mm

Material: Aluminium Almg 3 | Edelstahl V2A 1.4301

➤ Rohrende 45° abgeschrägt



Artikel-Nr.	Material	Rechteck-Rohr	Rohrlänge	Klebeplatte
<b>E</b> RWSE 150 x 100/800 •	Edelstahl	150 x 100 x 1,5 mm	800 mm	510 x 460 mm
RWSE 200 x 100/800 •	Edelstahl	200 x 100 x 1,5 mm	800 mm	560 x 460 mm
RWSE 250 x 100/800 •	Edelstahl	250 x 100 x 1,5 mm	800 mm	610 x 460 mm
RWSE 300 x 100/800 •	Edelstahl	300 x 100 x 1,5 mm	800 mm	660 x 460 mm
<b>A</b> RWSA 150 x 100/800 •	Aluminium	150 x 100 x 1,5 mm	800 mm	510 x 460 mm
RWSA 200 x 100/800 •	Aluminium	200 x 100 x 1,5 mm	800 mm	560 x 460 mm
RWSA 250 x 100/800 •	Aluminium	250 x 100 x 1,5 mm	800 mm	610 x 460 mm
RWSA 300 x 100/800 •	Aluminium	300 x 100 x 1,5 mm	800 mm	660 x 460 mm



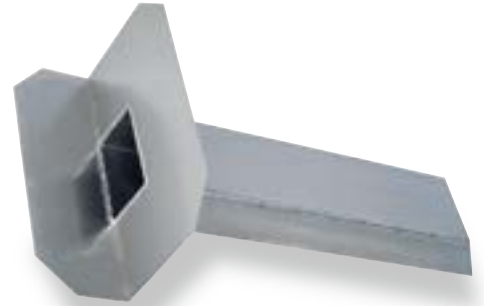
- Keine Lagerware.
- + Fertigung auch in Edelstahl V4A 1.4404 möglich.
- + Pulverbeschichtung in RAL-Farben bei allen Aluminium-Wasserspeiern möglich. Preis auf Anfrage.
- + Alle Speier auf dieser Seite sind Beispiele. Sie können individuell konfigurieren.  
Verwenden Sie dafür das beigefügte Bestell-/Angebotsblatt (Seite 19).  
Fertigung auf Bestellung innerhalb von 10 – 12 Tagen.



## Wasserspeier Rechteckrohr mit 90° abgewinkelter Klebeplatte Rohrlänge 800 mm

Material: Aluminium Almg 3 | Edelstahl V2A 1.4301

☞ Rohrende 45° abgeschrägt



Artikel-Nr.	Material	Rechteck-Rohr	Rohrlänge	Klebeplatte
<b>E</b> RWSE 150 x 100/800 W90 •	Edelstahl	150 x 100 x 1,5 mm	800 mm	510 x 460 mm
RWSE 200 x 100/800 W90 •	Edelstahl	200 x 100 x 1,5 mm	800 mm	560 x 460 mm
RWSE 250 x 100/800 W90 •	Edelstahl	250 x 100 x 1,5 mm	800 mm	610 x 460 mm
RWSE 300 x 100/800 W90 •	Edelstahl	300 x 100 x 1,5 mm	800 mm	660 x 460 mm
<b>A</b> RWSA 150 x 100/800 W90 •	Aluminium	150 x 100 x 1,5 mm	800 mm	510 x 460 mm
RWSA 200 x 100/800 W90 •	Aluminium	200 x 100 x 1,5 mm	800 mm	560 x 460 mm
RWSA 250 x 100/800 W90 •	Aluminium	250 x 100 x 1,5 mm	800 mm	610 x 460 mm
RWSA 300 x 100/800 W90 •	Aluminium	300 x 100 x 1,5 mm	800 mm	660 x 460 mm



- Keine Lagerware.
- + Fertigung auch in Edelstahl V4A 1.4404 möglich.
- + Pulverbeschichtung in RAL-Farben bei allen Aluminium-Wasserspeiern möglich. Preis auf Anfrage.
- + Alle Speier auf dieser Seite sind Beispiele. Sie können individuell konfigurieren.  
Verwenden Sie dafür das beigefügte Bestell-/Angebotsblatt (Seite 19).  
Fertigung auf Bestellung innerhalb von 10 – 12 Tagen.



## Wasserspeier Rechteckrohr mit 45° abgewinkelter Klebplatte für Randkeil 100 mm

Rohrlänge 800 mm

Material: Aluminium Almg 3 | Edelstahl V2A 1.4301

➤ Rohrende 45° abgeschrägt



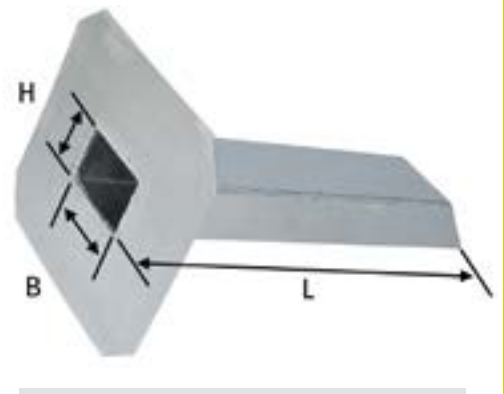
Artikel-Nr.	Material	Rechteck-Rohr	Rohrlänge	Klebplatte
<b>E</b> RWSE 150 x 100/800 W45 •	Edelstahl	150 x 100 x 1,5 mm	800 mm	510 x 460 mm
RWSE 200 x 100/800 W45 •	Edelstahl	200 x 100 x 1,5 mm	800 mm	560 x 460 mm
RWSE 250 x 100/800 W45 •	Edelstahl	250 x 100 x 1,5 mm	800 mm	610 x 460 mm
RWSE 300 x 100/800 W45 •	Edelstahl	300 x 100 x 1,5 mm	800 mm	660 x 460 mm
<b>A</b> RWSA 150 x 100/800 W45 •	Aluminium	150 x 100 x 1,5 mm	800 mm	510 x 460 mm
RWSA 200 x 100/800 W45 •	Aluminium	200 x 100 x 1,5 mm	800 mm	560 x 460 mm
RWSA 250 x 100/800 W45 •	Aluminium	250 x 100 x 1,5 mm	800 mm	610 x 460 mm
RWSA 300 x 100/800 W45 •	Aluminium	300 x 100 x 1,5 mm	800 mm	660 x 460 mm



- Keine Lagerware.
- + Fertigung auch in Edelstahl V4A 1.4404 möglich.
- + Pulverbeschichtung in RAL-Farben bei allen Aluminium-Wasserspeiern möglich. Preis auf Anfrage.
- + Alle Speier auf dieser Seite sind Beispiele. Sie können individuell konfigurieren.  
Verwenden Sie dafür das beigefügte Bestell-/Angebotsblatt (Seite 19).  
Fertigung auf Bestellung innerhalb von 10 – 12 Tagen.

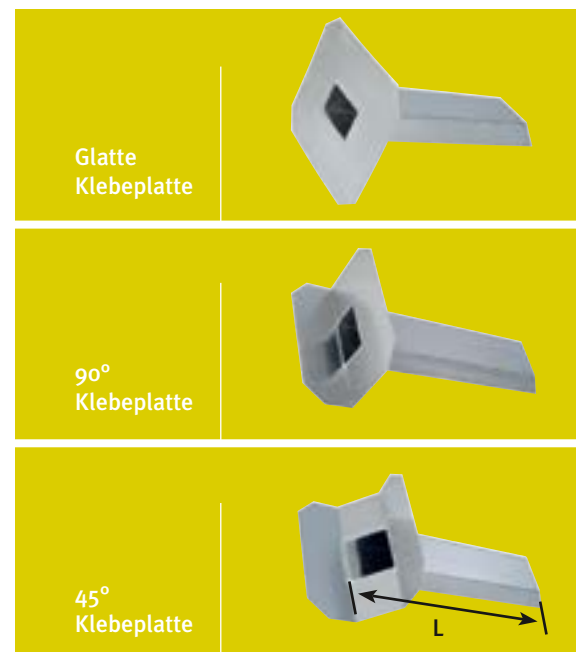


- **Bestellung** Rechteck-Speier
- **Angebot** Rechteck-Speier



Menge	Breite	Höhe	Länge	Material	Ausführung Klebeplatte
				<input type="radio"/> Edelstahl V2A 1.4301 <input type="radio"/> Edelstahl V4A 1.4404 <input type="radio"/> Aluminium Almg3	<input type="radio"/> Glatte Klebeplatte <input type="radio"/> 90° Klebeplatte <input type="radio"/> 45° Klebeplatte
				<input type="radio"/> Edelstahl V2A 1.4301 <input type="radio"/> Edelstahl V4A 1.4404 <input type="radio"/> Aluminium Almg3	<input type="radio"/> Glatte Klebeplatte <input type="radio"/> 90° Klebeplatte <input type="radio"/> 45° Klebeplatte

Besteller/Absender
Firma
Ansprechpartner
Straße
PLZ/Ort
Telefon
E-Mail
<b>Breite und Höhe bitte als Außenmaße angeben. Breite des Klebeflansch 180 mm umlaufend.</b>



**Pulverbeschichtung in RAL-Farben bei allen Aluminium-Wasserspeiern möglich. Preis auf Anfrage.**



## Flachdach-Abläufe mit glatter Klebeplatte, 1-teilig

Material: Aluminium Almg 3 | Edelstahl V2A 1.4301 | Kupfer

➤ Zum Eindichten mit bituminösen Dachbahnen  
oder Flüssigkunststoffen



Artikel-Nr.	Material	ø Rohr **	Rohrlänge	Klebeplatte
<b>E</b> ABE 40 / 300	Edelstahl	40 / 0,8 mm	300 mm	400 x 400 mm
ABE 50 / 300 *	Edelstahl	50 / 0,8 mm	300 mm	410 x 410 mm
ABE 60 / 300	Edelstahl	60 / 0,5 mm	300 mm	420 x 420 mm
ABE 75 / 300 *	Edelstahl	75 / 0,8 mm	300 mm	435 x 435 mm
ABE 80 / 300	Edelstahl	80 / 0,5 mm	300 mm	440 x 440 mm
ABE 90 / 300 *	Edelstahl	90 / 0,8 mm	300 mm	450 x 450 mm
ABE 100 / 300	Edelstahl	100 / 0,5 mm	300 mm	460 x 460 mm
ABE 110 / 300 *	Edelstahl	110 / 0,8 mm	300 mm	470 x 470 mm
ABE 125 / 300 *	Edelstahl	125 / 0,8 mm	300 mm	485 x 485 mm
ABE 150 / 300 *	Edelstahl	150 / 0,8 mm	300 mm	510 x 510 mm
<b>A</b> ABA 40 / 300	Aluminium	40 / 2,0 mm	300 mm	400 x 400 mm
ABA 50 / 300 *	Aluminium	50 / 2,0 mm	300 mm	410 x 410 mm
ABA 60 / 300	Aluminium	60 / 2,0 mm	300 mm	420 x 420 mm
ABA 75 / 300 *	Aluminium	75 / 2,0 mm	300 mm	435 x 435 mm
ABA 80 / 300	Aluminium	80 / 2,0 mm	300 mm	440 x 440 mm
ABA 90 / 300 *	Aluminium	90 / 2,0 mm	300 mm	450 x 450 mm
ABA 100 / 300	Aluminium	100 / 2,0 mm	300 mm	460 x 460 mm
ABA 110 / 300 *	Aluminium	110 / 2,0 mm	300 mm	470 x 470 mm
ABA 125 / 300 *	Aluminium	125 / 2,0 mm	300 mm	485 x 485 mm
ABA 150 / 300 *	Aluminium	150 / 2,0 mm	300 mm	510 x 510 mm
<b>Ku</b> ABC 35 / 300 •	Kupfer	35 / 1,5 mm	300 mm	300 x 300 mm
ABC 42 / 300 •	Kupfer	42 / 2,0 mm	300 mm	300 x 300 mm
ABC 54 / 300 •	Kupfer	54 / 2,0 mm	300 mm	300 x 300 mm
ABC 60 / 300 •	Kupfer	60 / 0,6 mm	300 mm	300 x 300 mm
ABC 80 / 300 •	Kupfer	80 / 0,6 mm	300 mm	400 x 400 mm
ABC 100 / 300 •	Kupfer	100 / 0,6 mm	300 mm	400 x 400 mm



- Keine Lagerware
- \* Wasserspeier sind mit Sanitär-Rohrsystemen (HT/KG/Silent-PP/Raupiano/Polokal/Geberit DB2o etc.) kompatibel
- \*\* Außendurchmesser



## Flachdach-Abflüsse mit glatter Klebeplatte 2-teilig

Material: Aluminium Almg 3 | Edelstahl V2A 1.4301 | Kupfer

- Für den Einsatz an wärmeisolierten Dächern
- Gummiring-Manschette mit Lamellendichtung ist im Lieferumfang enthalten



Artikel-Nr.	Material	ø Rohr **	Rohrlänge	Klebeplatte
<b>E</b> ABE 60 / 300 / 2	Edelstahl	60 / 50 mm	300 mm	420 x 420 mm
ABE 75 / 300 / 2	Edelstahl	75 / 60 mm	300 mm	435 x 435 mm
ABE 80 / 300 / 2	Edelstahl	80 / 60 mm	300 mm	440 x 440 mm
ABE 90 / 300 / 2	Edelstahl	90 / 75 mm	300 mm	450 x 450 mm
ABE 100 / 300 / 2	Edelstahl	100 / 80 mm	300 mm	460 x 460 mm
ABE 110 / 300 / 2	Edelstahl	110 / 100 mm	300 mm	470 x 470 mm
ABE 125 / 300 / 2	Edelstahl	125 / 110 mm	300 mm	485 x 485 mm
ABE 150 / 300 / 2	Edelstahl	150 / 125 mm	300 mm	510 x 510 mm
<b>A</b> ABA 60 / 300 / 2	Aluminium	60 / 50 mm	300 mm	420 x 420 mm
ABA 75 / 300 / 2	Aluminium	75 / 60 mm	300 mm	435 x 435 mm
ABA 80 / 300 / 2	Aluminium	80 / 60 mm	300 mm	440 x 440 mm
ABA 90 / 300 / 2	Aluminium	90 / 75 mm	300 mm	450 x 450 mm
ABA 100 / 300 / 2	Aluminium	100 / 80 mm	300 mm	460 x 460 mm
ABA 110 / 300 / 2	Aluminium	110 / 100 mm	300 mm	470 x 470 mm
ABA 125 / 300 / 2	Aluminium	125 / 110 mm	300 mm	485 x 485 mm
ABA 150 / 300 / 2	Aluminium	150 / 125 mm	300 mm	510 x 510 mm
<b>Ku</b> ABC 60 / 300 / 2 •	Kupfer	60 / 50 mm	300 mm	300 x 300 mm
ABC 80 / 300 / 2 •	Kupfer	80 / 60 mm	300 mm	400 x 400 mm
ABC 100 / 300 / 2 •	Kupfer	100 / 80 mm	300 mm	400 x 400 mm



- Keine Lagerware
- \*\* Außendurchmesser

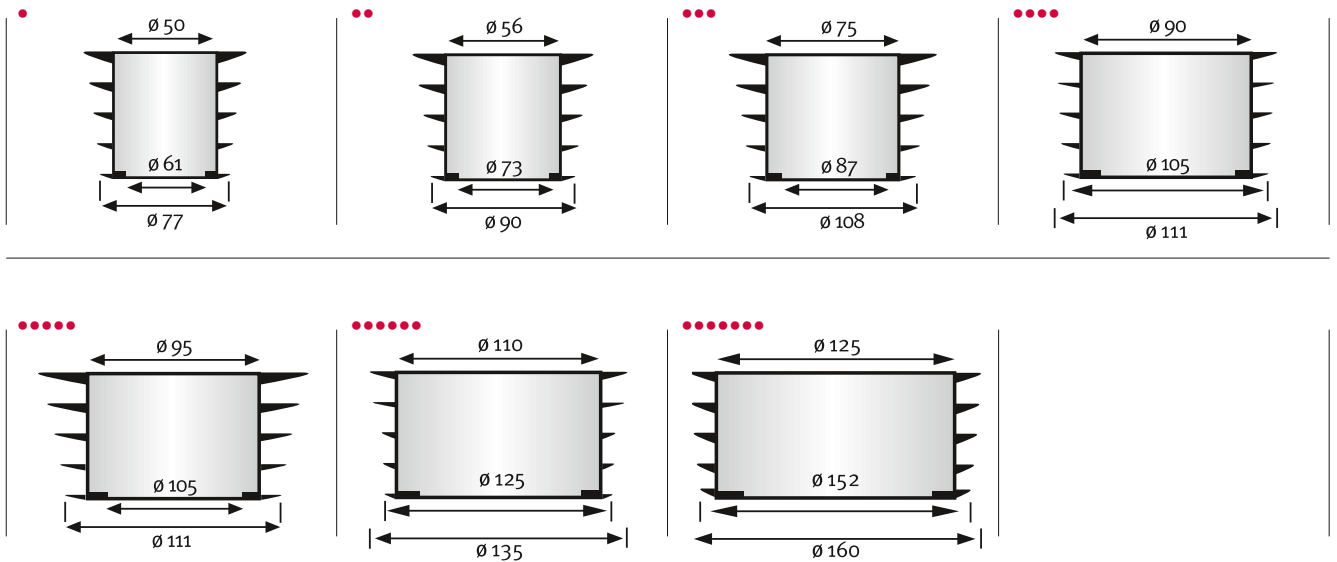


## Gummiring-Manschette

- Für 2-teilige Dachabläufe
- Für Speierverlängerungen
- Ist im Lieferumfang enthalten



Artikel-Nr.	Material	Größe	für Rohr ø
GR 50/77	•	Gummiring-Manschette	50-75 mm
GR 56/90	••	Gummiring-Manschette	56-90 mm
GR 75/108	•••	Gummiring-Manschette	75-100 mm
GR 90/111	••••	Gummiring-Manschette	90-111 mm
GR 95/111	•••••	Gummiring-Manschette	95-111 mm
GR 110/135	••••••	Gummiring-Manschette	110-135 mm
GR 125/160	•••••••	Gummiring-Manschette	125-160 mm







## Allgemeine Geschäftsbedingungen

Stand: Mai 2011

### § 1 Allgemeine Bedingungen

- (1) Die nachstehenden Bedingungen (AGB) sind verbindlich, soweit nichts anderes vereinbart ist, für alle Angebote, Kaufverträge, Lieferungen und Leistungen.
- (2) Unsere AGB gelten ausschließlich. Abweichende, entgegenstehende oder ergänzende Allgemeine Geschäftsbedingungen des Bestellers gelten nur dann und insoweit als wir ihrer Geltung ausdrücklich zugestimmt haben. Dieses Zustimmungserfordernis gilt in jedem Fall, beispielsweise auch dann, wenn wir in Kenntnis der AGB des Bestellers die Lieferung an ihn vorbehaltlos ausführen. Unsere AGB gelten bei Verträgen mit Unternehmern (§14 BGB) in ihrer jeweiligen Fassung als Rahmenvereinbarung auch für alle Folgegeschäfte und künftigen Angebote, Kaufverträge, Lieferungen und Leistungen mit demselben Besteller, auch wenn bei deren Abschluss nicht nochmals darauf hingewiesen wird.
- (3) Im Einzelfall getroffene, individuelle Vereinbarungen mit dem Besteller (einschließlich Nebenabreden sowie Änderungen und Ergänzungen des Vertrages) sind nur gültig, wenn sie von uns bestätigt werden. Für den Inhalt derartiger Änderungen und Ergänzungen ist ein schriftlicher Vertrag bzw. unsere schriftliche Bestätigung maßgebend. Rechtserhebliche Erklärungen und Anzeigen, die nach Vertragsschluss vom Besteller uns gegenüber abzugeben sind (z.B. Fristsetzungen, Mängelanzeigen, Erklärungen von Rücktritt oder Minderung), bedürfen zu ihrer Wirksamkeit der Schriftform.

### § 2 Angebote

- (1) Unsere Angebote sind freibleibend, sofern sie im Angebotstext nicht ausdrücklich als bindend bezeichnet sind.
- (2) Die im Rahmen der Vertragsanbahnung von uns übergebenen Unterlagen, wie Abbildungen und Zeichnungen, sind maßgebend; technische Änderungen oder technische Verbesserungen oder Konstruktionsänderungen sind zulässig, wenn sie für den Kunden zumutbar sind.
- (3) Die Angebotsunterlagen, Zeichnungen, Beschreibungen, Muster und Kostenvoranschläge dürfen ohne dessen Genehmigung weder weitergegeben, veröffentlicht, vervielfältigt noch sonst wie Dritten zugänglich gemacht werden.

### § 3 Auftragsannahme, Vertragsabschluss und Stornierung

- (1) Alle Aufträge und Bestellungen gelten als verbindliches Vertragsangebot. Sofern sich aus der Bestellung nichts anderes ergibt, sind wir berechtigt, dieses Vertragsangebot innerhalb von 14 Tagen nach seinem Zugang bei uns anzunehmen. Die Annahme kann entweder schriftlich (z.B. durch Auftragsbestätigung) oder durch Erbringung der Leistung erklärt werden.
- (2) Die Auftragsabwicklung erfolgt mit Hilfe der elektronischen Datenverarbeitung. Das Einverständnis zur Speicherung der notwendigen Daten ist mit Zustandekommen des Vertrages gegeben.

### § 4 Preise

- (1) Sofern im Einzelfall nichts anderes vereinbart ist, gelten unsere jeweils zum Zeitpunkt des Vertragsschlusses aktuellen Preise, die in den jeweils gültigen Preislisten oder Auftragsbestätigungen bekannt gegeben werden. Alle Preise gelten ab Werk/Versandort ohne Verpackung, zzgl. gesetzlicher Umsatzsteuer.
- (2) Die Verpackung wird gesondert in Rechnung gestellt. Die Umsatzsteuer wird in der jeweils am Tag der Rechnungsstellung geltenden gesetzlichen Höhe in der Rechnung gesondert ausgewiesen.
- (3) Beim Versandkauf (§ 4 Abs 1) trägt der Käufer die Transportkosten ab Lager und die Kosten einer ggf. vom Käufer gewünschten Transportversicherung. Etwaige Zölle, Gebühren, Steuern und sonstige öffentliche Abgaben trägt der Käufer. Transport- und alle sonstigen Verpackungen nach Maßgabe der Verpackungsverordnung nehmen wir nicht zurück, sie werden Eigentum des Käufers.
- (4) Alle Preisangebote und -angaben außerhalb jeweils gültigen Preislisten oder der Auftragsbestätigung sind unverbindlich und können von uns jederzeit abgeändert werden.
- (5) Wir behalten uns das Recht vor, bei Verträgen mit einer vereinbarten Lieferzeit von mehr als vier Monaten die Preise entsprechend eingetretener Kostensteigerungen aufgrund von Zulieferverträgen, Tarifverträgen oder Materialpreissteigerungen zu erhöhen. Beträgt die Erhöhung mehr als 5% des vereinbarten Kaufpreises, hat der Kunde das Recht, vom Vertrag nach Maßgabe des § 313 Abs. 3 BGB zurückzutreten. Ein Schadensersatzanspruch des Kunden wird für diesen Fall ausgeschlossen.

### § 5 Lieferung und Lieferverzug

- (1) Liefertermine oder Lieferfristen, die verbindlich oder unverbindlich vereinbart werden können, sind schriftlich anzugeben. Lieferfristen beginnen mit dem Vertragsabschluss. Werden nachträglich Vertragsänderungen vereinbart, ist diese Frist oder dieser Termin erneut zu vereinbaren.
- (2) Sofern wir verbindliche Lieferfristen aus Gründen, die wir nicht zu vertreten haben, nicht einhalten können (Nichtverfügbarkeit der Leistung), werden wir den Käufer hierüber unverzüglich informieren und gleichzeitig die voraussichtliche, neue Lieferfrist mitteilen. Ist die Leistung auch innerhalb der neuen Lieferfrist nicht verfügbar, sind wir berechtigt, ganz oder teilweise vom Vertrag zurückzutreten; eine bereits erbrachte Gegenleistung des Käufers werden wir unverzüglich erstatten. Als Fall der Nichtverfügbarkeit der Leistung in diesem Sinne gilt insbesondere die nicht rechtzeitige Selbstbelieferung durch unseren Zulieferer, wenn wir ein kongruentes Deckungsgeschäft abgeschlossen haben. Unsere gesetzlichen Rücktritts- und Kündigungsrechte sowie die gesetzlichen Vorschriften über die Abwicklung des Vertrags bei einem Ausschluss der Leistungspflicht (z.B. Unmöglichkeit oder Unzumutbarkeit der Leistung und/oder Nacherfüllung) bleiben unberührt. Unberührt bleiben auch die Rücktritts- und Kündigungsrechte des Käufers gem. § 10 dieser AGB.
- (3) Der Eintritt unseres Lieferverzugs bestimmt sich nach den gesetzlichen Vorschriften. In jedem Fall ist aber eine Mahnung durch den Käufer erforderlich.
- (4) Teillieferungen sind zulässig. Bei Dauerlieferungen gilt jede Teillieferung als ein besonderes Geschäft.

### § 6 Versendung – Gefahrenübergang

- (1) Die Lieferung erfolgt ab Lager, wo auch der Erfüllungsort ist. Auf Verlangen und Kosten des Käufers wird die Ware an einen anderen Bestimmungsort versandt (Versendungskauf). Verpackungs- und Transportmittel sowie den Versand können wir unter Ausschluss jeder Haftung auswählen, sofern nicht der Käufer hierüber rechtzeitig vor Ablauf der Lieferfrist eine Bestimmung trifft. Auf Wunsch des Käufers verpflichten wir uns, die von diesem verlangten Versicherungen auf dessen Kosten abzuschließen.
- (2) Beim Versendungskauf geht die Gefahr des zufälligen Untergangs und der zufälligen Verschlechterung der Ware sowie die Verzögerungsgefahr bereits mit Auslieferung der Ware an den Spediteur, den Frachtführer oder der sonst zur Ausführung der Versendung bestimmten Person oder Anstalt über. Soweit eine Abnahme vereinbart ist, ist diese für den Gefahrenübergang maßgebend. Auch im Übrigen gelten für eine vereinbarte Abnahme die gesetzlichen Vorschriften des Werkvertragsrechts entsprechend. Der Übergabe bzw. Abnahme steht es gleich, wenn der Käufer im Verzug der Annahme ist. Dies gilt auch für Teillieferungen und dann, wenn eine frachtfreie Lieferung vereinbart ist.

### § 7 Zahlung und Verzug

- (1) Sind in der Auftragsbestätigung oder der Rechnung keine abweichenden Vereinbarungen getroffen, sind Zahlungen sofort innerhalb 30 Tagen ab Rechnungsstellung und Lieferung bzw. Versandbereitschaft oder Abnahme ohne jeden Abzug bar, per Scheck oder durch Überweisung zu leisten.
- (2) Zahlungen gelten erst am dem Tag als geleistet, an dem wir über den Rechnungsbetrag verfügen können.
- (3) Mit Ablauf vorstehender Zahlungsfrist kommt der Besteller in Verzug. Der Kaufpreis ist während des Verzugs zum jeweils geltenden gesetzlichen Verzugszinssatz zu verzinsen. Wir behalten uns die Geltendmachung eines weitergehenden Verzugschadens vor.
- (4) Der Kunde darf mit Gegenansprüchen gegenüber unseren Ansprüchen nur dann aufrechnen bzw. seine Leistung verweigern oder sie zurück halten, wenn die Gegenansprüche unbestritten oder rechtskräftig festgestellt sind.
- (5) Wir sind berechtigt, bei Ratenzahlungen den gesamten Restkaufpreis zur sofortigen Zahlung fällig zu stellen, wenn der Kunde mit zwei oder mehr aufeinander folgenden Zahlungsraten säumig ist und der säumige Betrag mehr als 10% des Kaufpreises ausmacht.
- (6) Bei Auslandszahlungen werden die Bankkosten weiterbelastet.
- (7) Die Ablehnung von Schecks oder Wechseln behalten wir uns ausdrücklich vor. Die Annahme erfolgt stets nur erfüllungshalber. Diskont- und Wechselspesen gehen zu Lasten des Bestellers und sind sofort fällig.
- (8) Wenn uns Umstände bekannt werden, die die Kreditwürdigkeit des Bestellers in Frage stellen, dieser insbesondere einen Scheck nicht einlöst oder seine Zahlungen einstellt, sind wir berechtigt, die gesamte Restschuld fällig zu stellen, auch wenn wir Schecks angenommen haben. Zudem sind wir in diesem Fall berechtigt, Vorauszahlungen oder Sicherheitsleistungen zu verlangen.

#### **Fortsetzung (§ 7 Zahlung und Verzug)**

(9) Wird nach Abschluss des Vertrags erkennbar, dass unser Anspruch auf den Kaufpreis durch mangelnde Leistungsfähigkeit des Käufers gefährdet wird (z. B. durch Antrag auf Eröffnung eines Insolvenzverfahrens), so sind wir nach den gesetzlichen Vorschriften zur Leistungsverweigerung und – gegebenenfalls nach Fristsetzung – zum Rücktritt vom Vertrag berechtigt (§ 321 BGB). Bei Verträgen über die Herstellung unvertretbarer Sachen (Einzelfertigungen), können wir den Rücktritt sofort erklären; die gesetzlichen Regelungen über die Entbehrlichkeit der Fristsetzung bleiben unberührt.

#### **§ 8 Eigentumsvorbehalt**

(1) Der Liefergegenstand bleibt bis zur vollständigen Bezahlung Eigentum des Verkäufers. Bei Verträgen mit Unternehmern (§ 14 BGB) behalten wir uns bis zur vollständigen Bezahlung aller unserer gegenwärtigen und künftigen Forderungen aus dem Kaufvertrag und einer laufenden Geschäftsbeziehung (gesicherte Forderungen) das Eigentum an den verkauften Waren vor.

(2) Die unter Eigentumsvorbehalt stehenden Waren dürfen vor vollständiger Bezahlung der gesicherten Forderungen weder an Dritte verpfändet, noch zur Sicherheit übereignet werden. Der Käufer hat uns unverzüglich schriftlich zu benachrichtigen, wenn und soweit Zugriffe Dritter auf die uns gehörenden Waren erfolgen.

(3) Bei vertragswidrigem Verhalten des Käufers, insbesondere bei Nichtzahlung des fälligen Kaufpreises, sind wir berechtigt, nach den gesetzlichen Vorschriften vom Vertrag zurückzutreten und die Ware auf Grund des Eigentumsvorbehalts und des Rücktritts herauszuverlangen. Zahlt der Käufer den fälligen Kaufpreis nicht, dürfen wir diese Rechte nur geltend machen, wenn wir dem Käufer zuvor erfolglos eine angemessene Frist zur Zahlung gesetzt haben oder eine derartige Fristsetzung nach den gesetzlichen Vorschriften entbehrlich ist.

(4) Bei Verträgen mit Unternehmern (§ 14 BGB) ist der Käufer befugt, die unter Eigentumsvorbehalt stehenden Waren im ordnungsgemäßen Geschäftsgang weiter zu veräußern und/oder zu verarbeiten. In diesem Fall gelten ergänzend die nachfolgenden Bestimmungen.

(a) Der Eigentumsvorbehalt erstreckt sich auf die durch Verarbeitung, Vermischung oder Verbindung unserer Waren entstehenden Erzeugnisse zu deren vollem Wert, wobei wir als Hersteller gelten. Bleibt bei einer Verarbeitung, Vermischung oder Verbindung mit Waren Dritter deren Eigentumsrecht bestehen, so erwerben wir Miteigentum im Verhältnis der Rechnungswerte der verarbeiteten, vermischten oder verbundenen Waren. Im Übrigen gilt für das entstehende Erzeugnis das Gleiche wie für die unter Eigentumsvorbehalt gelieferte Ware.

(b) Die aus dem Weiterverkauf der Ware oder des Erzeugnisses entstehenden Forderungen gegen Dritte tritt der Käufer schon jetzt insgesamt bzw. in Höhe unseres etwaigen Miteigentumsanteils gemäß vorstehendem Absatz zur Sicherheit an uns ab. Wir nehmen die Abtretung an. Die in Abs 2 genannten Pflichten des Käufers gelten auch in Ansehung der abgetretenen Forderungen.

(c) Zur Einziehung der Forderung bleibt der Käufer neben uns ermächtigt. Wir verpflichten uns, die Forderung nicht einzuziehen, solange der Käufer seinen Zahlungsverpflichtungen uns gegenüber nachkommt, nicht in Zahlungsverzug gerät, kein Antrag auf Eröffnung eines Insolvenzverfahrens gestellt ist und kein sonstiger Mangel seiner Leistungsfähigkeit vorliegt. Ist dies aber der Fall, so können wir verlangen, dass der Käufer uns die abgetretenen Forderungen und deren Schuldner bekannt gibt, alle zum Einzug erforderlichen Angaben macht, die dazugehörigen Unterlagen aushändigt und den Schuldner (Dritten) die Abtretung mitteilt.

(d) Übersteigt der realisierbare Wert der Sicherheiten unsere Forderungen um mehr als 10%, werden wir auf Verlangen des Käufers Sicherheiten nach unserer Wahl freigeben.

#### **§ 9 Mängelansprüche**

(1) Für die Rechte des Käufers bei Sach- und Rechtsmängeln (einschließlich Falsch- und Minderlieferung sowie unsachgemäßer Montage oder mangelhafter Montageanleitung) gelten die gesetzlichen Vorschriften, soweit im nachfolgenden nichts anderes bestimmt ist. Für öffentliche Äußerungen des Herstellers oder sonstiger Dritter (z.B. Werbeaussagen) übernehmen wir jedoch keine Haftung.

(2) Der Käufer ist verpflichtet, offensichtliche Sachmängel innerhalb von 14 Tagen nach Erhalt der Ware dem Verkäufer schriftlich anzuzeigen. Bei Verträgen mit Unternehmern setzen die Mängelansprüche des Käufers voraus, dass er seinen gesetzlichen Untersuchungs- und Rügepflichten (§§ 377, 381 HGB) nachgekommen ist. Zeigt sich bei dieser Untersuchung oder später ein Mangel, so ist uns hiervon unverzüglich schriftlich Anzeige zu machen. Es genügt die Absendung der Anzeige innerhalb der jeweiligen Frist. Die Mängel sind dabei so detailliert wie dem

Käufer möglich zu beschreiben. Versäumt der Käufer die ordnungsgemäße Untersuchung und/oder Mängelanzeige, ist unsere Haftung für den nicht angezeigten Mangel ausgeschlossen.

(3) Ist die gelieferte Sache mangelhaft, kann der Käufer als Nacherfüllung zunächst nach seiner Wahl Beseitigung des Mangels (Nachbesserung) oder Lieferung einer mangelfreien Sache (Ersatzlieferung) verlangen. Erklärt sich der Käufer nicht darüber, welches der beiden Rechte er wählt, so können wir ihm hierzu eine angemessene Frist setzen. Nimmt der Käufer die Wahl nicht innerhalb der Frist vor, so geht mit Ablauf der Frist das Wahlrecht auf uns über.

(4) Wenn die Nacherfüllung fehlgeschlagen ist oder eine für die Nacherfüllung vom Käufer zu setzende angemessene Frist erfolglos abgelaufen oder nach den gesetzlichen Vorschriften entbehrlich ist, kann der Käufer vom Kaufvertrag zurücktreten oder den Kaufpreis mindern. Bei einem unerheblichen Mangel besteht jedoch kein Rücktrittsrecht.

(5) Ansprüche des Käufers auf Schadensersatz bzw. Ersatz vergeblicher Aufwendungen bestehen nur nach Maßgabe von § 10 und sind im Übrigen ausgeschlossen.

#### **§ 10 Schadensersatzansprüche**

(1) Soweit sich aus diesen AGB einschließlich der nachfolgenden Bestimmungen nichts anderes ergibt, haften wir bei einer Verletzung von vertraglichen und außervertraglichen Pflichten nach den einschlägigen gesetzlichen Vorschriften.

(2) Auf Schadensersatz haften wir – gleich aus welchem Rechtsgrund – bei Vorsatz und grober Fahrlässigkeit. Bei einfacher Fahrlässigkeit haften wir nur

(a) für Schäden aus der Verletzung des Lebens, des Körpers oder der Gesundheit, (b) für Schäden aus der Verletzung einer wesentlichen Vertragspflicht (Verpflichtung, deren Erfüllung die ordnungsgemäße Durchführung des Vertrags überhaupt erst ermöglicht und auf deren Einhaltung der Vertragspartner regelmäßig vertraut und vertrauen darf); in diesem Fall ist unsere Haftung jedoch auf den Ersatz des vorhersehbaren, typischerweise eintretenden Schadens begrenzt.

(3) Die sich aus Abs. 2 ergebenden Haftungsbeschränkungen gelten nicht, soweit wir einen Mangel arglistig verschwiegen oder eine Garantie für die Beschaffenheit der Ware übernommen haben. Das gleiche gilt für Ansprüche des Käufers nach dem Produkthaftungsgesetz.

(4) Wegen einer Pflichtverletzung, die nicht in einem Mangel besteht, kann der Käufer nur zurücktreten oder kündigen, wenn wir die Pflichtverletzung zu vertreten haben. Ein freies Kündigungsrecht des Käufers (insbesondere gem. §§ 651, 649 BGB) wird ausgeschlossen. Im Übrigen gelten die gesetzlichen Voraussetzungen und Rechtsfolgen.

#### **§ 11 Verjährung**

(1) Bei Verträgen mit Unternehmern (§ 14 BGB) beträgt die allgemeine Verjährungsfrist für Ansprüche aus Sach- und Rechtsmängeln abweichend von § 438 Abs 1 Nr. 3 BGB ein Jahr ab Ablieferung. Soweit eine Abnahme vereinbart ist, beginnt die Verjährung mit der Abnahme.

(2) Die vorstehenden Verjährungsfristen des Kaufrechts gelten auch für vertragliche und außervertragliche Schadensersatzansprüche des Käufers, die auf einem Mangel der Ware beruhen, es sei denn die Anwendung der regelmäßigen gesetzlichen Verjährung (§§ 195, 199 BGB) würde im Einzelfall zu einer kürzeren Verjährung führen. Die Verjährungsfristen im Übrigen und insbesondere des Produkthaftungsgesetzes bleiben in jedem Fall unberührt. Ansonsten gelten für Schadensersatzansprüche des Käufers gem. § 10 ausschließlich die gesetzlichen Verjährungsfristen.

#### **§ 12 Erfüllungsort und Gerichtsstand**

(1) Für diese AGB und alle Rechtsbeziehungen zwischen uns und dem Käufer gilt das Recht der Bundesrepublik Deutschland unter Ausschluss aller internationalen und supranationalen (Vertrags-) Rechtsordnungen, insbesondere des UN-Kaufrechts. Voraussetzungen und Wirkungen des Eigentumsvorbehalts gem. § 8 unterliegen hingegen dem Recht am jeweiligen Lagerort der Sache, soweit danach die getroffene Rechtswahl zugunsten des deutschen Rechts unzulässig oder unwirksam ist.

(2) Ist der Käufer Kaufmann i.S.d. Handelsgesetzbuchs, juristische Person des öffentlichen Rechts oder ein öffentlich-rechtliches Sondervermögen, ist ausschließlich – auch internationaler – Gerichtsstand für alle sich aus dem Vertragsverhältnis unmittelbar oder mittelbar ergebenden Streitigkeiten unser Geschäftssitz in Nufingen. Wir sind jedoch auch berechtigt, Klage am allgemeinen Gerichtsstand des Käufers zu erheben.



Altvater GmbH  
Metallverarbeitung  
Carl-Zeiss-Straße 9  
D-71154 Nufringen

Tel. +49 (0) 70 32/8 94 51-40  
Fax +49 (0) 70 32/8 94 51-49

mail@altvater.de  
www.altvater.de

