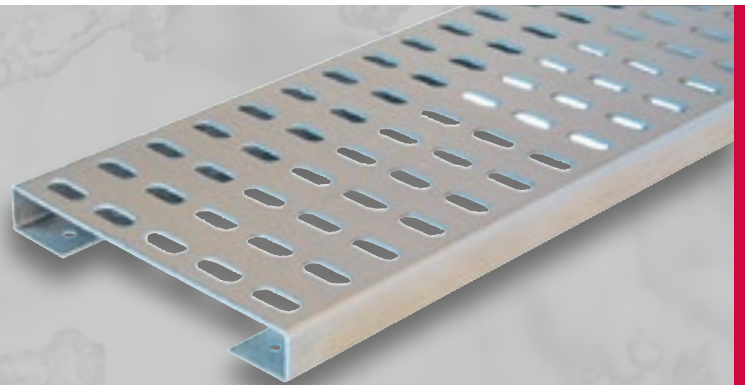


DATENBLATT

Bangkirai-Rinne

1-teilig



EINSATZBEREICH

Die Rinnen werden als Fassaden- und Entwässerungsrinnen in nicht befahrbaren Bereichen eingesetzt (Belastungsklasse A15). Die Verlegung vor Fenster- und Türelementen ermöglicht eine nahezu barrierefreie Bauweise von Balkonen und Terrassenflächen (Mindesthöhe über Wasser führender Schicht 50 mm). Bei großen eingefassten Bereichen ist eine Verlegung als zusätzliche Entwässerung gegen Anstauwasser, in der Fläche oder den Randbereichen möglich.

ANWENDUNGS-VORTEILE

- + Schnelle und sichere Ableitung auch großer Regenmengen
- + Zusätzliche Rückstaureserve bei schlagartig anfallenden Niederschlägen
- + Vermeidung von Wasserlachen im Fassadenbereich
- + Schutz des Innenraumes vor Durchfeuchtung
- + Vermeidung von aufspritzendem Wasser bei Schlagregen

PRODUKTVORTEILE AUF EINEN BLICK

- + Rahmenlose Ausführung
- + Einfach und schnell zu montieren (auf Unterkonstruktion schrauben)
- + Werkstoff: Aluminium-Stahl verzinkt oder Aluminium-Edelstahl oder komplett Edelstahl
- + Formstabil
- + Universell einsetzbar
- + Länge beliebig kürzbar

ANWENDUNGSBEREICHE

- + Balkone
- + Terrassen
- + Loggien
- + Fassaden
- + Nicht befahrene Zugänge

AUFGABEN

- + Forderung der Vorschriften einzuhalten (DIN 18531-1, Stand Juli 2017, Flachdachrichtlinie Stand Dez. 2016)
- + Niederschlagswasser aus angrenzenden Flächen aufnehmen
- + Anstauen vor gefährdeten Bereichen verhindern
- + Hochdrücken von Wasser über die Türschwelle, in Folge von Windbelastung verhindern
- + Ableiten von abtauenden Schneeverwehungen und Schneematsch vor Türen (höhere Wärmeausstrahlung in diesen Bereichen)

FUNKTION

Eine sichere Ableitung des anfallenden Oberflächenwassers erfolgt über die eingestanzten Lochungen im Oberteil. Die Drainschlitze in der Schale leiten das Wasser weiter. Über die Abdichtung oder Schutzlage fließt das Wasser zu den Entwässerungspunkten (Dacheinläufe, Wasserspeicher oder Dachrinnen)

...❖ EINBAU

Die Bangkirai-Rinnen werden auf der verlegten Unterkonstruktion plan aufgelegt. Segmentteile können mittels Steckverbinder miteinander verbunden werden. Die Befestigung erfolgt mittels geeigneter Verschraubung in den dafür vorgesehenen Lochungen in der Unterkonstruktion.

...❖ ENTSORGUNG

Reststücke können dem Metallrecycling zugeführt werden. Örtliche behördliche Vorschriften beachten.

...❖ HINWEIS ZU GEFÄHRGUT/-STOFF

Keine besonderen Maßnahmen erforderlich. Die Produkte sind nach EG-Kriterien nicht als gefährlich eingestuft.

...❖ TECHNISCHE DATEN

Einteilige Variante:
Die folgenden technischen Daten beziehen sich auf die Fertigungslänge von 1.000 mm und einer Breite von 145 mm:
Gelochtes Teil (Lochung 20x9 mm) mit einem freien Lochquerschnitt von $225 \text{ cm}^2 = 17\%$

...❖ MATERIAL + MATERIALSTÄRKEN

Aluminium

EN AW 5754 H 22 (ehemals AlMgIII G 22)
Materialstärke 3,0 mm
Zolltarifnummer: 761 090 90

Edelstahl

EN 9445 EN 10259 EN 10088-2
Legierung 1.4301
Materialstärke 1,5 mm
Zolltarifnummer: 730 890 98

...❖ ARTIKEL-NUMMERN

Die Artikelnummer setzt sich aus Artikelkurzbezeichnung, Material, Rinnenlänge, -breite und -höhe zusammen. Zum Beispiel:

BKRA 1500/145/22

BKR für Bangkirai-Rinne
A für Aluminium
1500 für die Länge 1500 mm
145 für die Breite 145 mm
22 für die Höhe 22 mm

BKRE 2500/130/24

BKR für Bangkirai-Rinne
E für Edelstahl
2500 für die Länge 2500 mm
130 für Breite 130 mm
24 für Höhe 24 mm

...❖ SONSTIGES

Die Rinnen können für barrierefreie Übergänge nicht ohne zusätzliche Maßnahmen eingesetzt werden. Zusätzliche Maßnahmen sind mit dem jeweiligen Fach-Planer abzustimmen und bedürfen der Genehmigung durch die Bauherrschaft.

Gefertigt werden die Rinnen in Deutschland, im eigenen Betrieb und unterliegen hier einer permanenten Qualitätskontrolle. Pulverbeschichtungen ähnlich RAL-Farben sind bei der Ausführung in Aluminium möglich.

Stand: November 2020

...❖ LAGERPROGRAMM BANGKIRAI-RINNE 1-TEILIG

Länge	Breite	Material	Höhe
1000 mm	145 mm	Aluminium / Edelstahl	22 mm
1200 mm	145 mm	Aluminium / Edelstahl	22 mm
1500 mm	145 mm	Aluminium / Edelstahl	22 mm
2000 mm	145 mm	Aluminium / Edelstahl	22 mm
2500 mm	145 mm	Aluminium / Edelstahl	22 mm
1000 mm	145 mm	Aluminium / Edelstahl	22 mm

Auf Wunsch werden die Maße an die von Ihnen eingesetzten Verlege-Paneele angepasst