

Mehr als nur 90 Grad. Heute
zeigen wir unsere Kantkompetenz.



Metallprofile für Ihre Baustelle

”

Der Bedarf nach individuellen Metall-
und Blechprofilen im



Handwerk ist enorm
gestiegen. Eben
nichts von der Stange.

Hier helfen wir Ihnen

gerne weiter. Simon Altvater (Geschäftsführer)

“



BLECHE MIT LÖCHER, ECKEN UND KANTEN

NICHT VON DER STANGE:
KANTPROFILE NACH IHREM MAß



Große Materialauswahl



Viele Bearbeitungsmöglichkeiten



Großer Maschinenpark



Oberflächen-Behandlungen



Liefer- und Express-Service

KANTTEILE UND BLECHZUSCHNITTE. GUT UND SCHNELL!

Neu: Altwater bietet einen Service, der Ihnen viel Zeit, Arbeit und Nerven spart. Ob stanzen, lasern, kanten, schweißen, schleifen oder beschichten – wir liefern nahezu jedes Sonderteil aus Metall. Vor über 40 Jahren haben wir

uns genau auf solche Jobs spezialisiert. Und als Vollblut-schwaben mit dem Hang zum Tüfteln und Probieren haben wir immer eine Lösung für Sie parat. Ob Einzelteil oder größere Menge – mit uns können Sie rechnen.



Große Materialauswahl und riesiges Materiallager

Zirka ein Fußballfeld und dann über mehrere Etagen – so sieht ungefähr unser Materiallager aus. Hier finden Sie Ihr Wunschmaterial. Von hauchdünnen Blechen bis zu einer Stärke von 10 mm. Darf es Edelstahl sein? Oder doch lieber Aluminium, Kupfer, verzinktes Material, Titanzink oder vielleicht Uginox und Ugitop? Wir haben rund 800 Tonnen von verschiedenen Metallen ständig auf Lager.

Geschnitten, am Stück oder geschweißt?

Sie benötigen ein gekantetes Blech? Kein Problem, das ist unser täglich Brot. Aber wir können auch Metalle stanzen, lasern, schleifen, entgraten, schweißen, sandstrahlen etc. Und das ziemlich gut und schnell. Denn wir haben die Manpower. Fachmänner, die jeden Bearbeitungsschritt aus dem Effeff beherrschen.









Unsere Maschinen, unsere Leidenschaft

Man sagt, Maschinen sind das A und O. Deshalb wollen wir an dieser Stelle einfach Fakten sprechen lassen. Unser Maschinenpark besteht aus Abkantpressen, Schwenkbiegemaschinen, Tafelscheren, Stanz- und Lasermaschinen, Schweißgeräten (MIG, MAG, WIG, etc.), Schleif- und Entgratungsmaschinen, Sand- und Glasperlenstrahlen. Außerdem können wir pulverbeschichten, verzinken und eloxieren.

RAL-Farben und Pulverbeschichtungen

Lacke und Pulverbeschichtungen sind wie ein Schutzmantel und werten optisch auf. Bei Pulver greifen wir auf die bewährten RAL-Töne zurück. Es sind aber auch Sonderpulver wie Tiger oder NCS möglich. Aluminium können wir zudem eloxieren. Dadurch entsteht eine sehr edle und gleichmäßige Oberfläche. Gleichzeitig entwickelt sich eine harte und verschleißfeste Schicht, die das darunterliegende Aluminium gut schützt.



Firmeneigener Express-Service

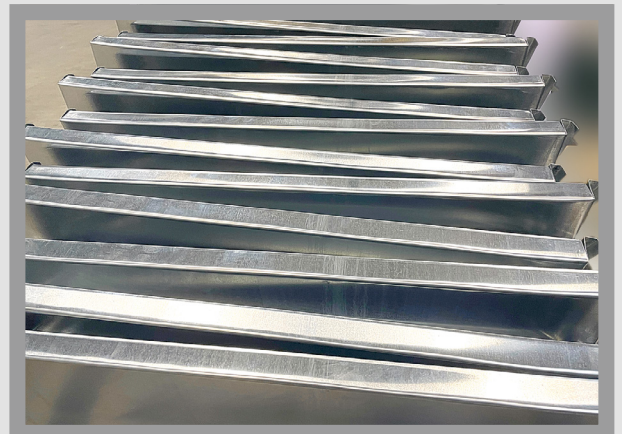
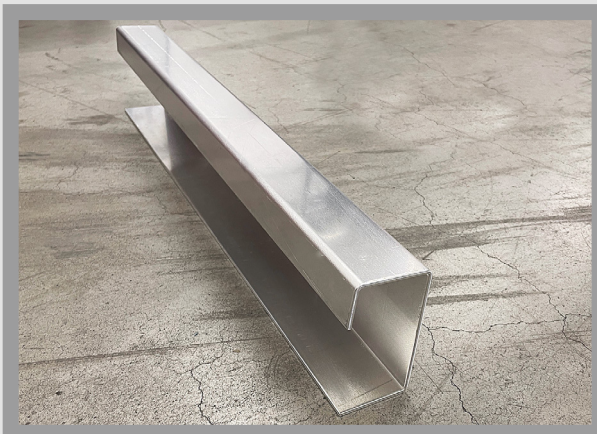
Durch unseren hauseigenen Zuliefer-Service sind wir flexibler und schneller als über den Versand per Spedition. Wir vereinbaren einen Auslieferungstermin – unser Fahrer stellt Ihnen Ihre Bestellung zu. Auf Wunsch per Express. Die Ware kann auch direkt in unserem Werk in Nufringen abholt werden. Oder wir liefern klassisch per Spedition oder Paketdienst aus.

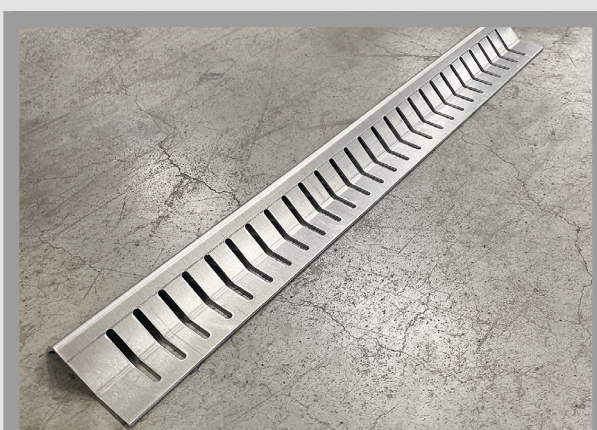
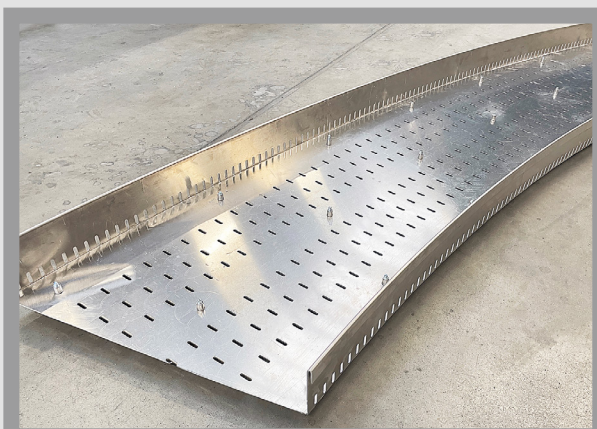
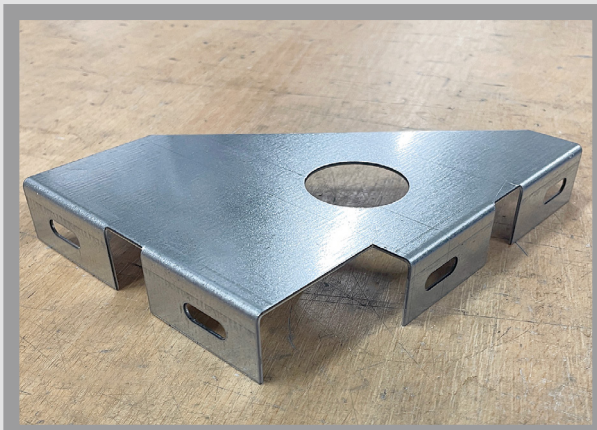
Neu: Sie können ab sofort auch per WhatsApp bei uns bestellen: 0160-97 57 73 67

BEISPIELE

Unsere Fertigungsschwerpunkte:

- 1 Stanzen und Lasern (bis 10 mm)
- 2 Abkanten und Pressen (Kanten bis 6 mm)
- 3 Schweißen (WIG, MIG, MAG)





WIR BERATEN SIE



CEDRIC WOELTZ



ERIC WOELTZ

Weiteres Bestellformular finden Sie auf unser Homepage:
www.altvater.de/mediathek-kategorien/bestell-formulare



Unser Mitarbeiter bei einem Kundenprojekt:
gekanteter Wasserspeier wird verschweißt
und später noch mit einer RAL-Farbe
pulverbeschichtet.



Altvater GmbH
Metallverarbeitung
Carl-Zeiss-Straße 9
D-71154 Nufringen

Tel. +49 (0) 70 32/8 94 51-0
Fax +49 (0) 70 32/8 94 51-49

fertigung@altvater.de
www.altvater.de