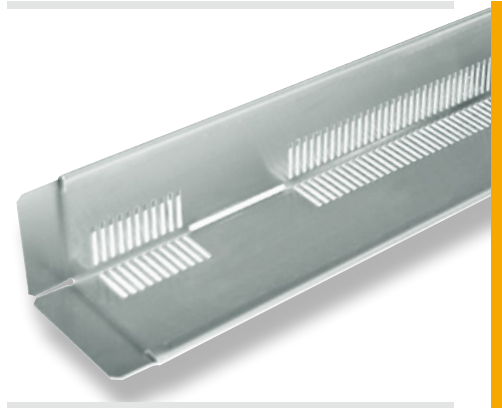




Kiesfangleisten für Dachfolien

Material: Aluminium Almg 3

- ⊕ mit angeformter Stoßverbindung
- ⊕ Langloch zum Durchschlaufen von Befestigungslaschen
- ⊕ beide Schenkel als Blendenhöhe verwendbar
- ⊕ Fertigungslänge 2.500 mm



Artikel-Nr.	Material	Länge mm	Höhe mm	Materialstärke
KLAF 60/80/1,5	Aluminium	2500	60-80	1,5 mm
KLAF 80/100/1,5	Aluminium	2500	80-100	1,5 mm
KLAF 100/120/1,5	Aluminium	2500	100-120	1,5 mm

Beidseitig
einbaubar.
Kiesleiste
nur drehen!



Höhe 80 mm

Auflage 100 mm

Höhe 100 mm

Auflage 80 mm



Alle Teile werden in unserem eigenen Betrieb in Deutschland hergestellt.
Der Verkauf erfolgt zu unseren beiliegenden Verkaufs- und Lieferbedingungen.
Alle Preise zuzüglich Mehrwertsteuer. Technische Änderungen vorbehalten.
Sonderanfertigungen auf Anfrage, kurzfristig lieferbar.